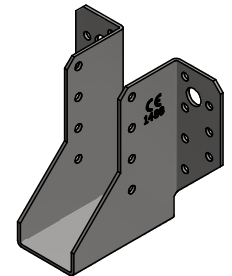
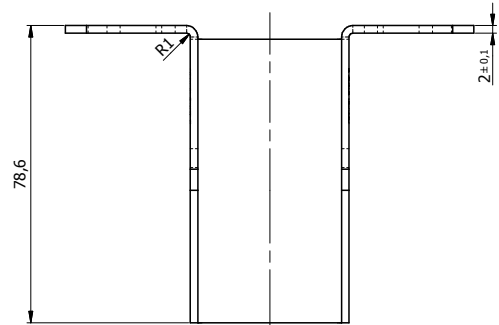
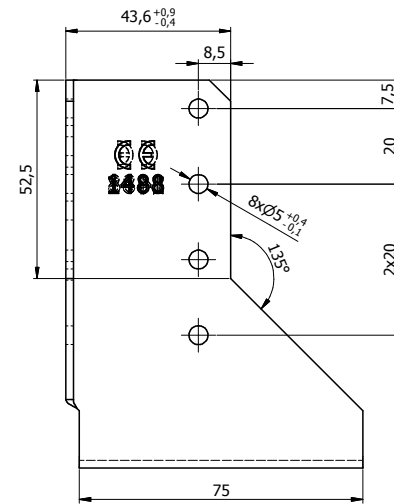
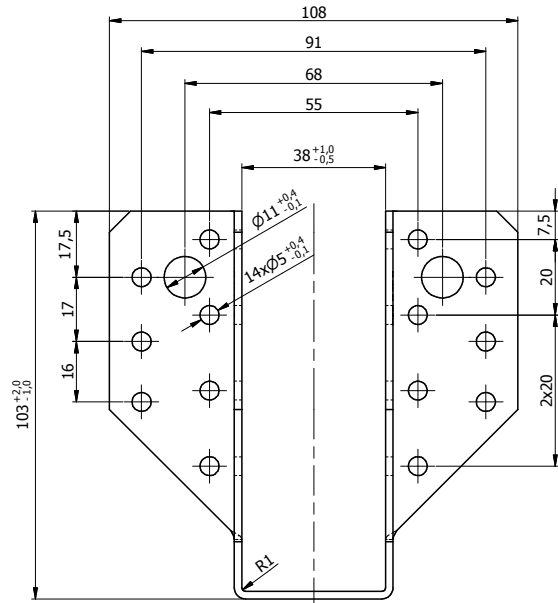


Ten dokument jest wyłączną własnością DOMAX Sp. z o.o. Nie może być kopiowany w całości, ani w części bez pisemnej zgody DOMAX Sp. z o.o. Jego zawartość nie może być udostępniana osobą trzecim, ani używana do nieautoryzowanych celów. Naruszenia będą ścigane.

| 11   | 12   | 13   | 14                     |
|------|------|------|------------------------|
| Rew. | Opis | Data | Zmienił<br>Zatwierdził |
|      |      |      |                        |
|      |      |      |                        |



Uwagi:

1. Tolerancje ogólne PN-EN 22768 mK
2. Dopuszcza się wykonanie bez ściętych narożników.
3. Dopuszcza się wykonanie bez nabitych cech.

|                             |        |                     |           |             |                         |                |
|-----------------------------|--------|---------------------|-----------|-------------|-------------------------|----------------|
| 1                           | WB 47  | 1                   | WBR 240-G | DX51D       | 3,68                    | 0,272          |
| Poz.                        | Detail | Ilość               | Opis      | Materiał    | Pow. [dm <sup>2</sup> ] | Waga [kg]      |
| Projektował<br>K. Rytlewski |        | Sprawdził           |           | Zatwierdził |                         | Kod<br>WB      |
| Kredyt<br>45408             |        | Data<br>26.10.2017  |           |             |                         | Arkusze<br>1/1 |
| Index                       |        |                     |           |             |                         | Revizja        |
| domax                       |        | Wieszak belki WB 47 |           |             |                         |                |
| DOMAX Sp. z o.o.            |        | WB 47               |           |             |                         |                |