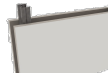


**IN-SI** Sans vis

Matériaux utilisés:

CREUX



Placo-prâtre

Béton
creuseBrique
creuse

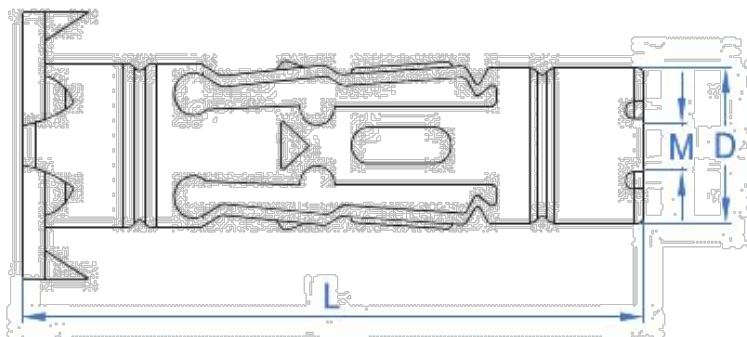
Matériau du produit / Revêtement:

Zingué

BOÎTE PROFESSIONNELLE

CODE	MESURES			EAN	PRIX
INSI421	M4 x 21 Ø 8	100 pcs.	2400 pcs.	8423533076687	14,881
INSI432	M4 x 32 Ø 8	100 pcs.	2400 pcs.	8423533076717	15,488
INSI438	M4 x 38 Ø 8	100 pcs.	2400 pcs.	8423533723154	20,15
INSI537	M5 x 37 Ø 10	100 pcs.	1200 pcs.	8423533076793	25,706
INSI552	M5 x 52 Ø 10	100 pcs.	600 pcs.	8423533076823	27,172
INSI565	M5 x 65 Ø 10	100 pcs.	600 pcs.	8423533076847	32,35
INSI637	M6 x 37 Ø 12	100 pcs.	1200 pcs.	8423533076915	29,778
INSI652	M6 x 52 Ø 12	100 pcs.	600 pcs.	8423533076939	31,975
INSI665	M6 x 65 Ø 12	100 pcs.	600 pcs.	8423533076977	42,194
INSI865	M8 x 65 Ø 14	100 pcs.	400 pcs.	8423533077028	66,059

INFORMATION TECHNIQUE



CODE	MESURES	Foret	Épaisseur du matériau de base	Épaisseur max. à fixer	Extraction placo-plâtre	Extraction plâtre
INSI421	M4 x 21 Ø 8	8	1-5	17 -hmin	20	20
INSI432	M4 x 32 Ø 8	8	3-10	22 -hmin	20	20
INSI438	M4 x 38 Ø 8	8	9-16	30 -hmin	20	20
INSI537	M5 x 37 Ø 10	10	5-14	26 -hmin	20	25
INSI552	M5 x 52 Ø 10	10	6-18	42 -hmin	20	30
INSI565	M5 x 65 Ø 10	10	16-33	55 -hmin	20	30
INSI637	M6 x 37 Ø 12	12	5-13	25 -hmin	15	20
INSI652	M6 x 52 Ø 12	12	6-17	38 -hmin	20	25
INSI665	M6 x 65 Ø 12	12	14-32	49 -hmin	20	25
INSI865	M8 x 65 Ø 14	14	17-33	47 -hmin	20	40

CARACTÉRISTIQUES



Zingué

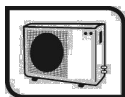


Faibles

RECOMMANDÉ POUR



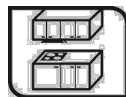
Collier lampe



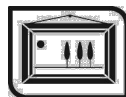
Climatisation



Fixation extincteur



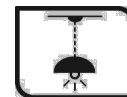
Placard cuisine



Tableau



Fluorescent



Lampe de plafond



Tableau

TECHNIQUES DOCUMENTS



FICHE TECHNIQUE

<https://www.indexfix.com/docs/ft-inde-fr.pdf>

*Les données présentées dans ce tableau sont pour information seulement et ne constituent en aucun cas, les conditions contractuelles d'approvisionnement. Les références à notre catalogue seront disponibles jusqu'à épuisement des stocks.

Nos tarifs n'incluent pas les taxes indirectes sur la valeur ajoutée. Ils seront taxés conformément aux normes en vigueur dans les transactions nationales et internationales.