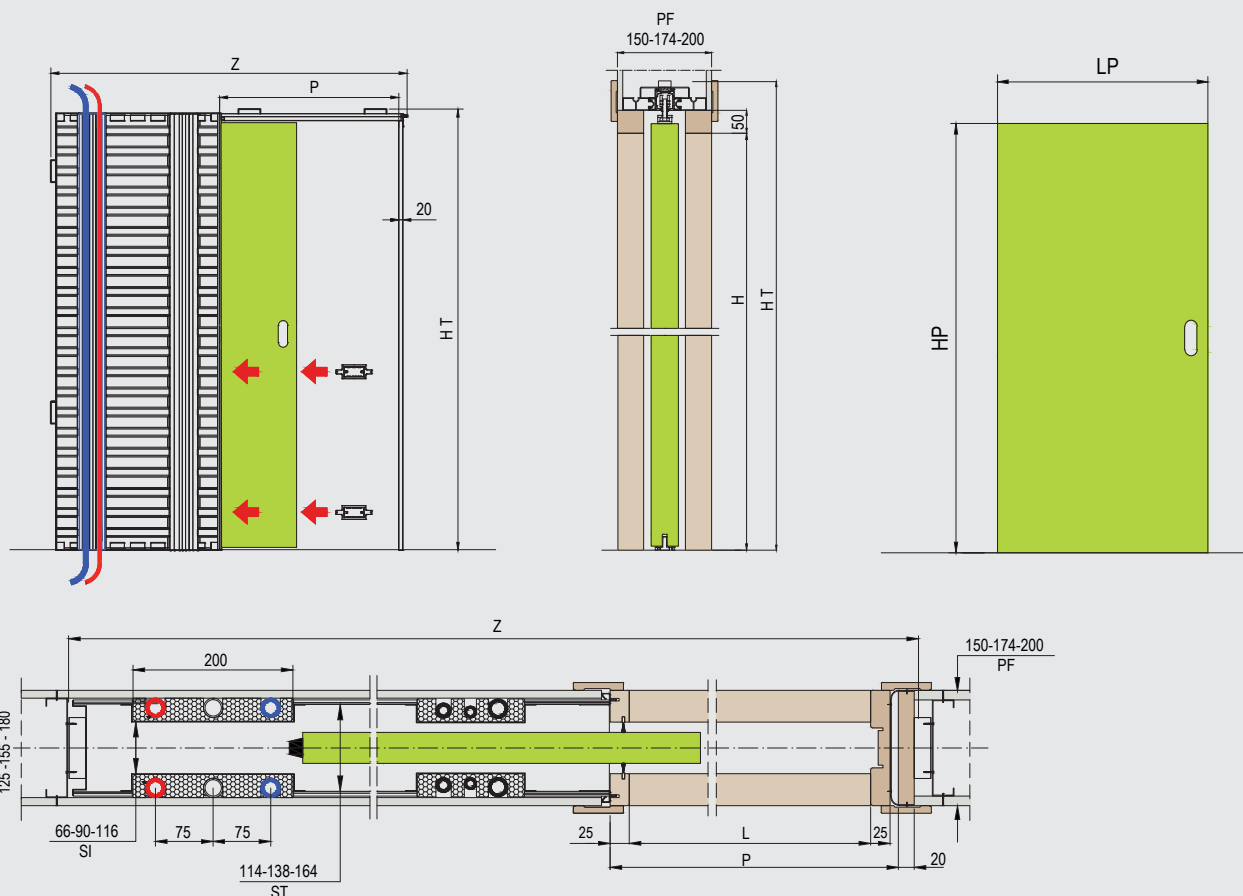


Magic Box[®] Domotika simple



PLADUR

SIMPLE POUR PLAQUE DE PLATRE



STANDARD

medidas en mm - mesures en mm

L x H	Z	HT	P	ST	SC	PF	LP x HP
600 x 2000/2030/2100	1330	2100/2140/2200	655	114/138/164	125/155/180	150/174/200	615÷630 x 2010/2040/2110
700 x 2000/2030/2100	1530	2100/2140/2200	755	114/138/164	125/155/180	150/174/200	715÷730 x 2010/2040/2110
800 x 2000/2030/2100	1730	2100/2140/2200	855	114/138/164	125/155/180	150/174/200	815÷830 x 2010/2040/2110
900 x 2000/2030/2100	1930	2100/2140/2200	955	114/138/164	125/155/180	150/174/200	915÷930 x 2010/2040/2110
1000 x 2000/2030/2100	2130	2100/2140/2200	1055	114/138/164	125/155/180	150/174/200	1015÷1030 x 2010/2040/2110
1100 x 2000/2030/2100	2330	2100/2140/2200	1155	114/138/164	125/155/180	150/174/200	1115÷1130 x 2010/2040/2110
1200 x 2000/2030/2100	2530	2100/2140/2200	1255	114/138/164	125/155/180	150/174/200	1215÷1230 x 2010/2040/2110

NOTAS TECNICAS

Disponibles otros armazones de medidas especiales con anchura (L) a partir de 500 mm hasta 1500 mm y altura (H) a partir de 500 hasta 3000 mm.

Las medidas intermedias L y H del armazón varían de 50 mm. Para el armazón con estructura (ST) de 114 mm se aconseja utilizar los paneles puerta con grosor máx (SP) de 43 mm, incluidas las eventuales molduras.

Para fijar la placa de pladur al armazón utilizar los tornillos incluidos (o bien tornillos de longitud no superior a 19 mm), agujereando donde están los relieves horizontales de refuerzo del armazón.

Se aconseja utilizar placas de yeso laminado de 12,5 mm de grosor. La dotación estándar incluye nr 2 cajetines eléctricos a 3 modulos (grosor 40 mm) y nr 2 tubos corrugados ya colocados Ø 20mm.

Además nr 1 cable de toma de tierra en cada lado del armazón. Preparado para colocar nr 3 tubos corrugados Ø 16/20/25 para las instalaciones eléctricas presentes en ambos lados del armazón.

Es posible introducir hasta nr 3 tubos hidráulicos por lado con Ø máx de 1" incluido el aislamiento.

Carga estándar de los kit carros: 120 Kg.

NOTES TECHNIQUES

Sur demande, sont également disponibles des châssis sur mesure avec largeurs (L) de 500 mm à 1500 mm et hauteurs (H) de 500 mm à 3000 mm. Les mesures intermédiaires en L et en H du châssis varient de 50 mm.

Pour le châssis avec structure (ST) de 114 mm, il est recommandé d'utiliser des panneaux portes avec épaisseur (SP) de 43 mm maximum, y compris éventuelles moulures.

Pour la fixation de la plaque de plâtre sur le châssis il faut utiliser les vis en dotation (ou vis de longueur non supérieure à 19 mm) en trouant en correspondance des reliefs horizontaux de renforcement du châssis.

Il est recommandé d'utiliser des plaques de plâtre de 12,5 mm d'épaisseur. La dotation standard comprend 2 boîtiers électriques à 3 modules (épaisseur 40 mm) et 2 tubes ondulés Ø 20 mm.

1 câble de terre est en outre raccordé sur chaque côté du châssis.

Les prédispositions pour la pose de 3 tubes ondulés de Ø 16/20/25 mm pour les installations électriques sont présentes sur chaque côté du châssis.

Il est possible d'insérer jusqu'à 3 tubes hydrauliques sur chaque côté du châssis avec Ø max de 1", y compris l'isolation.

Charge standard des chariots en dotation: 120 kg.